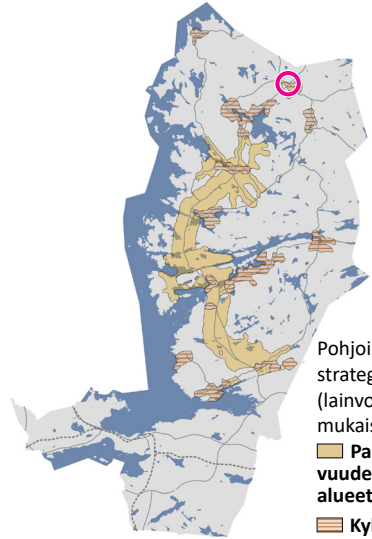
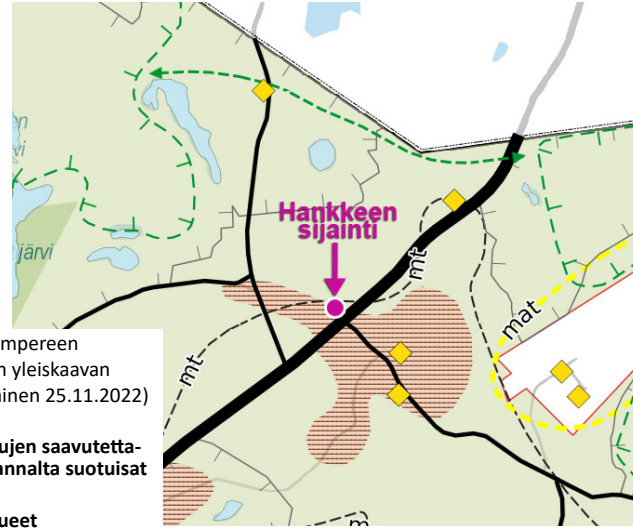


Kiinteistö 837-715-12-21 / Vuokra-alue

Sijainti



Ote kaupunginvaltuuston 19.4.2021 hyväksymästä Pohjois-Tampereen strategisesta yleiskaavasta



KYLÄALUE

Muuta maaseutua tiiviimmän rakentamisen alue. Alueelle sijoittuu asutusta ja siihen liittyviä palveluita sekä ympäristöhäiriötä aiheuttamattomia yritys-, työskentely- ja teollisuustiloja. Alueella tulee huomioida olemassa olevien maatilojen toiminta.

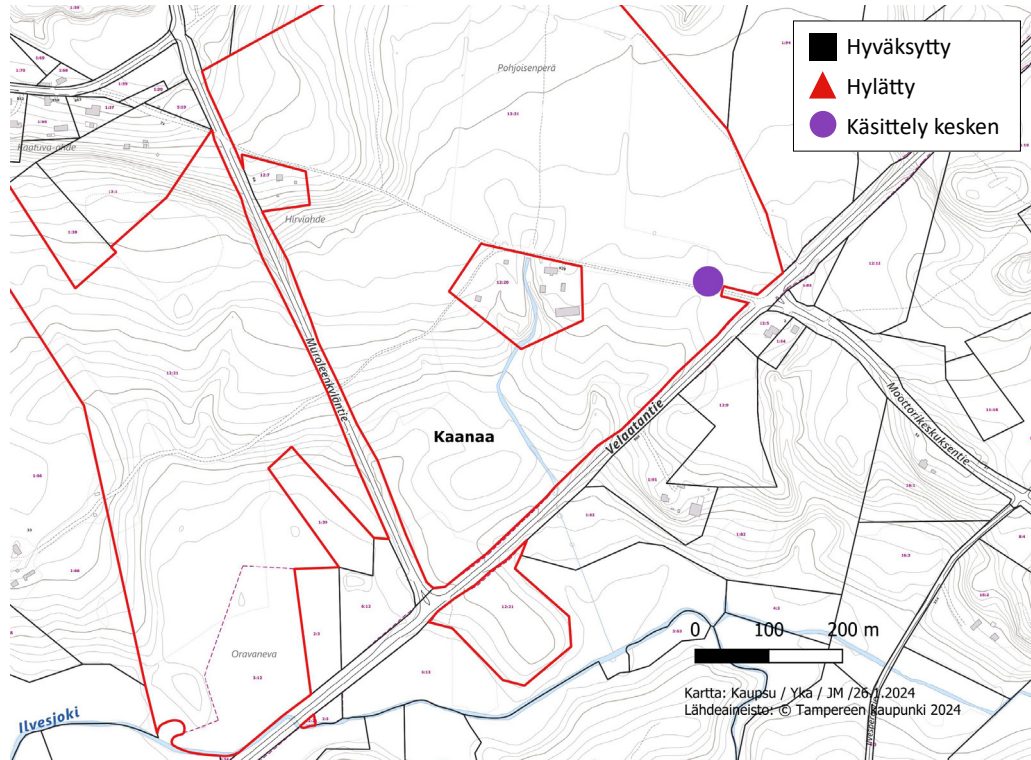
Uudisrakennuksen rakennuspaikan pinta-alan tulee olla vähintään 5000 m². Mikäli alueella on keskitetty vesi- ja viemäriverkosto, rakennuspaikan pinta-alan tulee olla vähintään 2000 m².

Uudisrakentaminen ratkaistaan pääsääntöisesti suunnittelutarvepäätöksellä, rakennuspaikkojen enimmäismäärä perustuu emätilatarkasteluun.

MAATALOUDEN YDINALUE

Alue on ensisijaisesti maatalouden elinkeinoaluetta, jolla peltoalueet on pyrittävä säilyttämään avoimina. Alueelle sijoittuva mahdollinen rakentaminen ja muu toiminta on pyrittävä sijoittamaan niin, ettei se aiheuta häiriötä maatalouden harjoittamiselle.

Ote poikkeuslupatilannekartasta



Hankkeen asemapiirros

